

Обоснование решения по вопросу рассмотрения раздела земельного участка, расположенного: Удмуртская Республика, г.Воткинск, в районе ул.Суворова и Орджоникидзе и о рассмотрении схемы расположения земельного участка на кадастровом плане территории

В адрес Администрации города Воткинска поступило заявление от ООО «Недвижимость» об утверждении схемы расположения земельного участка на кадастровом плане территории, в связи с образованием шести земельных участков при разделе земельного участка, расположенного: Удмуртская Республика, г.Воткинск, в районе ул.Суворова и Орджоникидзе, общей площадью 17163 кв.м. (кадастровый номер 18:27:000000:2801), с видом разрешенного использования «Малоэтажная многоквартирная жилая застройка (2.1.1) и Блокированная жилая застройка (2.3)»:

- 18:27:000000:2801:ЗУ1, площадью 3660 кв.м. (в т.ч. 773 кв.м. – иные ограничения (обременения) прав), с видами разрешенного использования «Малоэтажная многоквартирная жилая застройка (2.1.1) и Блокированная жилая застройка (2.3)»;
- 18:27:000000:2801:ЗУ2, площадью 1338 кв.м. (в т.ч. 1338 кв.м. – иные ограничения (обременения) прав), с видом разрешенного использования «Улично – дорожная сеть (12.0.1)»;
- 18:27:000000:2801:ЗУ3, площадью 3122 кв.м. (в т.ч. 507 кв.м. – иные ограничения (обременения) прав), с видами разрешенного использования «Малоэтажная многоквартирная жилая застройка (2.1.1) и Блокированная жилая застройка (2.3)»;
- 18:27:000000:2801:ЗУ4, площадью 3618 кв.м. (в т.ч. 677 кв.м. – иные ограничения (обременения) прав), с видами разрешенного использования «Малоэтажная многоквартирная жилая застройка (2.1.1) и Блокированная жилая застройка (2.3)»;
- 18:27:000000:2801:ЗУ5, площадью 1740 кв.м. (в т.ч. 458 кв.м. – иные ограничения (обременения) прав), с видами разрешенного использования «Малоэтажная многоквартирная жилая застройка (2.1.1) и Блокированная жилая застройка (2.3)»;
- 18:27:000000:2801:ЗУ6, площадью 3685 кв.м. (в т.ч. 725 кв.м. – иные ограничения (обременения) прав), с видами разрешенного использования «Малоэтажная многоквартирная жилая застройка (2.1.1) и Блокированная жилая застройка (2.3)».

На земельных участках с условными обозначениями ЗУ1, ЗУ3, ЗУ4, ЗУ5, ЗУ6 будут располагаться принадлежащие на праве собственности ООО «Недвижимость» многоквартирные дома.

Земельный участок, с условным обозначением ЗУ2, с видом разрешенного использования «Улично – дорожная сеть (12.0.1)», в дальнейшем будет относиться к землям государственной неразграниченной собственности.

Права и интересы владельцев смежно – расположенных земельных участков и объектов капитального строительства не будут нарушены.

от _____

**СХЕМА РАСПОЛОЖЕНИЯ ЗЕМЕЛЬНОГО УЧАСТКА
НА КАДАСТРОВОМ ПЛАНЕ ТЕРРИТОРИИ**

Условное обозначение земельного участка: :ЗУ1		
Адрес: <i>Удмуртская Республика, г. Воткинск, в районе улиц Суворова и Орджоникидзе</i>		
Площадь земельного участка: <i>3660 кв.м., в т.ч. 773 кв.м – иные ограничения (обременения) прав</i>		
Разрешенное использование: <i>Малозэтажная многоквартирная жилая застройка (код 2.1.1) и Блокированная жилая застройка (код 2.3)</i>		
Система координат: МСК-18		
Обозначение характерных точек границ	Координаты, м	
	X	Y
1	412021	2277763
2	412030	2277792
3	412048	2277790
4	412050	2277802
5	412052	2277815
6	412033	2277820
7	412033	2277821
8	412022	2277826
9	412019	2277827
10	412017	2277826
11	411983	2277832
12	411976	2277768
13	412018	2277763
3	412048	2277790
4	412050	2277802
62	412030	2277803
63	412030	2277810
64	411989	2277810
65	411986	2277813
66	411982	2277819
11	411983	2277832
53	411976	2277768
75	411982	2277804
76	412010	2277800
77	412026	2277799
78	412026	2277793
2	412030	2277792
Условное обозначение земельного участка: :ЗУ2		
Адрес: <i>Удмуртская Республика, г. Воткинск, в районе улиц Суворова и Орджоникидзе</i>		
Площадь земельного участка: <i>1338 кв.м., в т.ч. 1338 кв.м – иные ограничения (обременения) прав</i>		
Разрешенное использование: <i>Улично-дорожная сеть (код 12.0.1)</i>		
Система координат: МСК-18		
Обозначение характерных точек границ	Координаты, м	
	X	Y
49	411972	2277664
50	411974	2277699
51	411976	2277735
52	411974	2277747
53	411976	2277768
11	411983	2277832
12	411975	2277843
55	411972	2277792
56	411969	2277761
57	411966	2277710
48	411962	2277665
Условное обозначение земельного участка: :ЗУ3		
Адрес: <i>Удмуртская Республика, г. Воткинск, в районе улиц Суворова и Орджоникидзе</i>		
Площадь земельного участка: <i>3122 кв.м., в т.ч. 507 кв.м – иные ограничения (обременения) прав</i>		

Разрешенное использование: Малозэтажная многоквартирная жилая застройка (код 2.1.1)
и Блокированная жилая застройка (код 2.3)

Система координат: МСК-18

Обозначение характерных точек границ	Координаты, м	
	X	Y
48	411962	2277665
57	411966	2277710
77	411954	2277711
41	411897	2277714
42	411895	2277692
43	411895	2277689
44	411897	2277685
45	411897	2277677
46	411898	2277667
47	411951	2277665
48	411962	2277665
57	411966	2277710
77	411954	2277711
47	411951	2277665

Условное обозначение земельного участка: :ЗУ4

Адрес: Удмуртская Республика, г. Воткинск, в районе улиц Суворова и Орджоникидзе

Площадь земельного участка: 3618 кв.м., в т.ч. 677 кв.м – иные ограничения (обременения) прав и 66 кв.м. – иные ограничения (обременения) прав

Разрешенное использование: Малозэтажная многоквартирная жилая застройка (код 2.1.1)
и Блокированная жилая застройка (код 2.3)

Система координат: МСК-18

Обозначение характерных точек границ	Координаты, м	
	X	Y
57	411966	2277710
56	411969	2277761
30	411918	2277759
31	411916	2277760
32	411902	2277761
33	411902	2277758
34	411899	2277731
35	411897	2277731
36	411893	2277731
37	411878	2277731
38	411877	2277716
39	411892	2277715
40	411896	2277714
41	411897	2277714
77	411954	2277711
57	411966	2277710
56	411969	2277761
30	411918	2277759
31	411916	2277760
32	411902	2277761
33	411902	2277758
75	411918	2277757
76	411958	2277760
77	411954	2277711
40	411896	2277714
35	411897	2277731
36	411893	2277731
39	411892	2277715

Условное обозначение земельного участка: :ЗУ5

Адрес: Удмуртская Республика, г. Воткинск, в районе улиц Суворова и Орджоникидзе

Площадь земельного участка: 1740 кв.м., в т.ч. 458 кв.м – иные ограничения (обременения) прав

Разрешенное использование: Малозэтажная многоквартирная жилая застройка (код 2.1.1)
и Блокированная жилая застройка (код 2.3)

Система координат: МСК-18

Обозначение характерных точек границ	Координаты, м	
	X	Y

56	411969	2277761
55	411972	2277792
72	411961	2277792
27	411918	2277795
28	411918	2277781
29	411918	2277761
30	411918	2277759
56	411969	2277761
55	411972	2277792
72	411961	2277792
73	411961	2277790
74	411958	2277764
29	411918	2277761
30	411918	2277759

Условное обозначение земельного участка: **:ЗУ6**

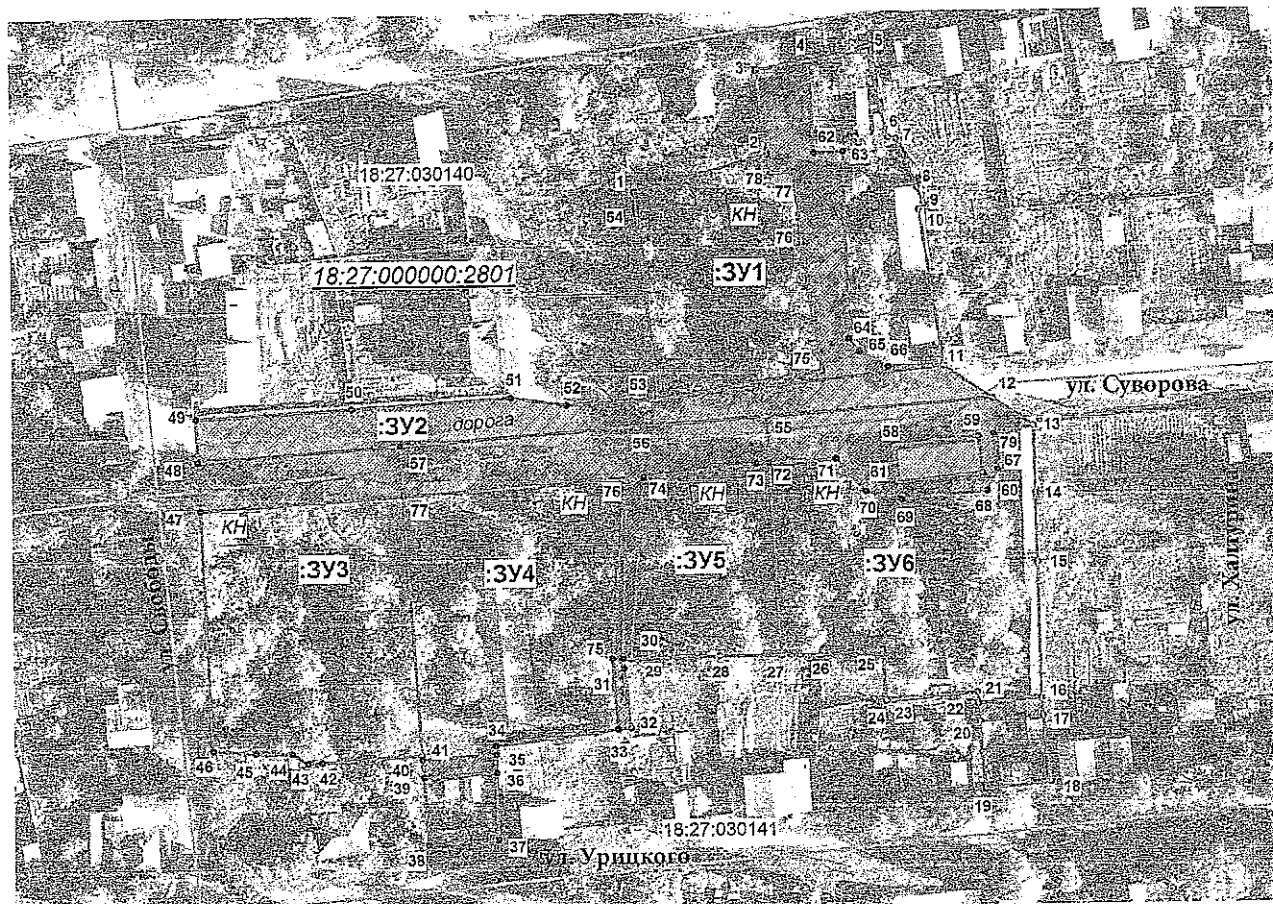
Адрес: Удмуртская Республика, г. Воткинск, в районе улиц Суворова и Орджоникидзе

Площадь земельного участка: 3685 кв.м., в т.ч. 725 кв.м – иные ограничения (обременения) прав и 57 кв.м. – иные ограничения (обременения) прав

Разрешенное использование: Малозэтажная многоквартирная жилая застройка (код 2.1.1) и Блокированная жилая застройка (код 2.3)

Система координат: **МСК-18**

Обозначение характерных точек границ	Координаты, м	
	X	Y
55	411972	2277792
12	411975	2277843
13	411969	2277852
14	411954	2277852
15	411939	2277852
16	411908	2277853
17	411904	2277853
18	411889	2277855
19	411888	2277840
20	411903	2277839
21	411907	2277839
22	411910	2277839
23	411908	2277820
24	411908	2277818
25	411920	2277817
26	411918	2277804
27	411918	2277795
72	411961	2277792
58	411965	2277820
59	411967	2277839
60	411959	2277840
61	411957	2277821
55	411972	2277792
12	411975	2277843
13	411969	2277852
79	411967	2277843
67	411959	2277844
68	411955	2277841
69	411953	2277822
70	411955	2277814
71	411962	2277807
72	411961	2277792
58	411965	2277820
59	411967	2277839
60	411959	2277840
61	411957	2277821
21	411907	2277839
16	411908	2277853
17	411904	2277853
20	411903	2277839



Масштаб 1:1500

Условные обозначения:

- утверждаемые границы земельного участка
- существующая часть границы достаточной точности
- 18:27:000000:2801** – кадастровый номер земельного участка

Исполнитель (организация, должность, Ф.И.О., телефон)

ООО «Кадастровый центр - БТИ», кадастровый инженер – Санникова Е.А., 8 (34145) 5-99-69

Дата изготовления

20.07.2023 г.